



RÉLIAN

RELAIS MALADIES CHRONIQUES-RÉLIAN

“ J’ai une maladie chronique ...  
je me sens dépassé... je ne sais  
plus à qui m’adresser... ”

“ J’aimerais avoir plus  
d’informations par  
rapport à ma maladie... ”

“ J’ai besoin d’être soutenue  
dans la prise en charge de  
ma pathologie... ”



**BESOIN D’ÊTRE ÉPAULÉ.E DANS  
VOTRE PARCOURS SANTÉ ?**



## **UNE LIGNE TÉLÉPHONIQUE POUR INFORMER, ORIENTER, SOUTENIR**

Je peux téléphoner au Relais Maladies Chroniques.

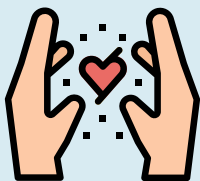
Cette ligne téléphonique vous est ouverte, ainsi qu'à votre entourage ou à vos aidants proches.

Vous pouvez poser toute question liée à votre maladie ou à celle d'un de vos proches. Vous recevrez des informations en lien avec les aides et services existants mais aussi avec vos droits. Vous serez écouté et orienté vers le(s) service(s) et professionnel(s) adéquat(s).

**APPELEZ LE RELAIS  
MALADIES CHRONIQUES**

 04 296 76 76

**ÉGALEMENT À DISPOSITION DES PROFESSIONNELS !**



## 2 CASE-MANAGERS POUR VOUS AIDER À Y VOIR PLUS CLAIR

Je peux demander à rencontrer un case-manager (facilitateur de réseau).

Les case-managers sont là pour vous apporter une aide / un soutien dans votre parcours de soins. Ils vous rencontrent, avec votre accord, dans votre lieu de vie. Il s'agit de construire ensemble un accompagnement « sur mesure » en y associant vos proches et les professionnels qui vous entourent :

- Médecin traitant
- Infirmier(e)
- Aide familial(e)
- Centre de coordination
- ...

L'intervention des case-managers est gratuite.

## FAITES APPEL À UN CASE MANAGER

☎ 04/296.76.76

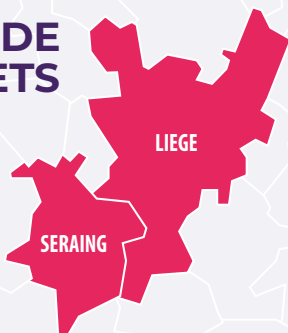
✉ [info@maladieschroniques.be](mailto:info@maladieschroniques.be)

ÉGALEMENT À DISPOSITION DES PROFESSIONNELS !

## L'asbl Relais Maladies Chroniques - RéLIAN

est un des 12 projets lancés par l'INAMI en Belgique pour faciliter le quotidien et améliorer la santé des personnes porteuses de maladies chroniques. Il existe deux projets pilotes de ce type en région liégeoise.

### ZONE DE PROJETS



#### RéLIAN :

- 4000 Liège, Glain, Rocourt
- 4020 Bressoux, Wandre, Liège2
- 4030 Grivegnée
- 4031 Angleur
- 4032 Chênée
- 4100 Seraing, Bonnelles
- 4101 Jemeppe
- 4102 Ougrée

Coordonnées du case-manager

.....

**Venez nous rejoindre !**

[www.maladieschroniques.be](http://www.maladieschroniques.be)